

Voda je vzácný dar, i když je všude okolo nás, je třeba si jí vážit. A proto má svou cenu...

Cenotvorba vodného a stočného

Cenotvorba vodného a stočného v ČR je regulovaná a vychází z oprávněných nákladů vodohospodářských společností (provoz, údržba, obnova infrastruktury, odpisy) a přiměřeného zisku, vše pod dohledem státní regulace Ministerstva financí a Ministerstva zemědělství. Cena je kalkulována na základě nákladů na výrobu a rozvod pitné vody (vodné) a odvádění a čištění odpadních vod (stočné). V Kraslicích uplatňujeme tzv. jednosložkovou cenu. To znamená, že odběratel neplatí žádný fixní poplatek za vodoměr, ale platí za každý kubík skutečně spotřebované pitné vody. Přičemž stočné se platí za stejný objem vody, který protekl vodoměrem. K ceně se připočítává DPH, které se od roku 2024 zvýšilo z 10 % na aktuálních 12 %. Vodné a stočné jsou oddělené položky, ale logika kalkulace ceny je podobná. Platí jednoduchá rovnice:



+



=



Celkové oprávněné náklady/plánované prodané množství vody + přiměřený zisk na 1 m³ + DPH = cena vodného nebo stočného za kubík.

Oprávněné náklady započítávané do kalkulace cen:

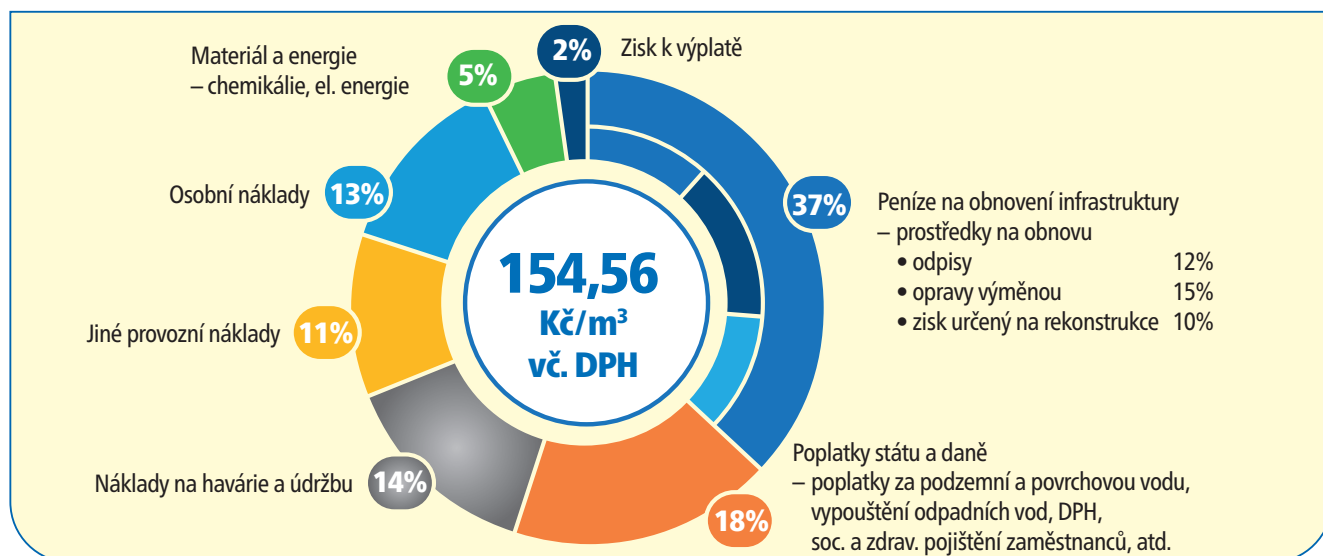
VODNÉ (PITNÁ VODA):

provozní náklady: elektrická energie, chemikálie na úpravu vody, nákupy vodoměrů, mzdy, opravy poruch a výměny starých vodovodních řadů, laboratorní rozborů; odpisy majetku vodovodní sítě, úpravny vody, prameniště, vodojemů – rozložené v čase; poplatky státu například za odběr povrchové vody z potoka a podzemní vody z prameniště.

STOČNÉ (ODPADNÍ VODA):

provozní náklady: elektrická energie, mzdy, opravy poruch a výměny starých kanalizačních řadů, laboratorní rozborů, náklady na provoz ČOV a čerpacích stanic, chemikálie pro čištění odpadních vod, náklady na dopravu a likvidaci kalů a ostatních odpadů z čištění odpadních vod; odpisy majetku kanalizací, čerpacích stanic a ČOV; poplatky za vypuštění vyčištěné vody do povrchových vod. V Kraslicích je část odběratelů napojena na kanalizaci v majetku města, která byla v letech 2007 až 2022 vybudována z dotací Státního fondu životního prostředí a z vlastních finančních prostředků města. Stočné u těchto odběratelů je jiné. Důvodem je jiný finanční model, ale zejména množství vypouštěné vody od spotřebitelů, z kterého je následně vypočítávána konečná cena stočného.

Pojďme se podívat, co v ceně vodného a stočného v Kraslicích vlastně platíme.



Ceny vodného a stočného v různých koutech České republiky jsou výrazně rozdílné, a to i mezi sousedními městy. Příčinou je délka a počet připojených odběratelů, stáří sítí a jejich poruchovost, náklady na obnovu infrastruktury atd.

Důvodem skokového navýšení ceny stočného v roce 2026 je snížení plánovaného množství odpadních vod, které jsme započítali do kalkulace. V loňském roce byl uzavřen provoz společnosti Sametex s.r.o., která vyráběla a upravovala textilní výrobky. Úprava látek spotřebovává velké množství vody zejména při barvení a tato voda, která byla po předčištění vypouštěna do veřejné kanalizace, v letošní kalkulaci chybí. Množství fakturovaných odpadních vod se snížilo o 30 %, což v logice předchozích informací v konečném důsledku vedlo k navýšení ceny stočného. Snížením nákladů na čištění odpadních vod a na provozování kanalizační sítě nelze třicetiprocentní pokles množství odpadních vod zcela vyrovnat tak, aby jednotková cena nerostla. Cenu vodného se meziročně naopak podařilo snížit o 3,36 Kč, a to díky snížení tempa výměny vodovodů a hledání provozních úspor.